

Umhüllt von Holz und Glas



Firmeninhaber und Bauherr Walter Bauer zählt zu den bekanntesten Gesichtern der deutschen Holzbaubranche. Unweit der Autobahn A6 hat er am Firmensitz in Satteldorf-Gröningen einen Büro Neubau mit Ausstellungs- und Bemusterungsflächen errichtet. Geschosshohe Verglasungen verleihen der Holzbauweise mit ihren komplexen Ausführungs-details eine außergewöhnliche Leichtigkeit. Über 80 Prozent der Fassade sind aus Glas. Die offene Struktur im Inneren lässt Architekten und Ingenieure eng und effizient zusammenarbeiten.

QNG-Premium unterstreicht Nachhaltigkeit

Der Neubau entspricht dem KfW-40-Standard und trägt das Qualitätssiegel für nachhaltige Gebäude QNG Premium, vergeben vom Bundesministerium für Wohnen, Stadtentwicklung und Bauwesen (BMWSB). Damit geht es weit über die Anforderungen für nachhaltiges Bauen zum Schutz von Klima und Umwelt hinaus.

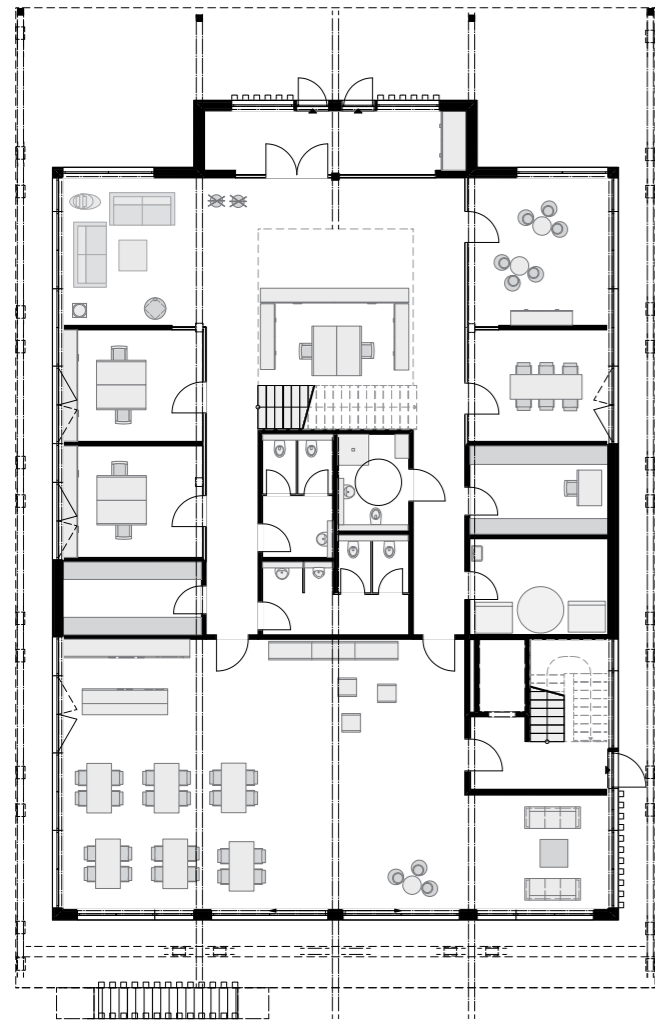
Die meisterhafte Fachwerkkonstruktion, hochwärmedämmende Holzrahmenelemente und wartungsfreie HPL-Fassadenplatten prägen die moderne Architektur des Gebäudes. Über dem nahezu voll verglasten Erdgeschoss erheben sich zwei Obergeschosse mit umlaufendem Fassadenvorsprung. Selbstbewusst stützen diese sich auf massive Holzstelzen. „Mit der rundum



WENN EIN HOLZBAUBETRIEB, DER IN DIESEN TAGEN SEIN 140-JÄHRIGES BESTEHEN FEIERT, SICH NEUE BÜRORÄUME BAUT, DÜRFTE EINES KLAR SEIN: SEIN GEBÄUDE REPRÄSENTIERT NACHHALTIGKEIT, TRANSPARENZ UND DEN HOLZBAU DER ZUKUNFT.

▲ Der Büro Neubau befindet sich nur wenige 100 Meter entfernt von den beiden Werkhallen von Bauer Holzbau. Deshalb wagte der erfahrene Bauherr diesmal ein Experiment: Er fertigte die Elemente seines neuen Gebäudes in maximalen Übergrößen mit bis zu 20 m Länge und 5 m Höhe

GRUNDRISS ERDGESCHOSS



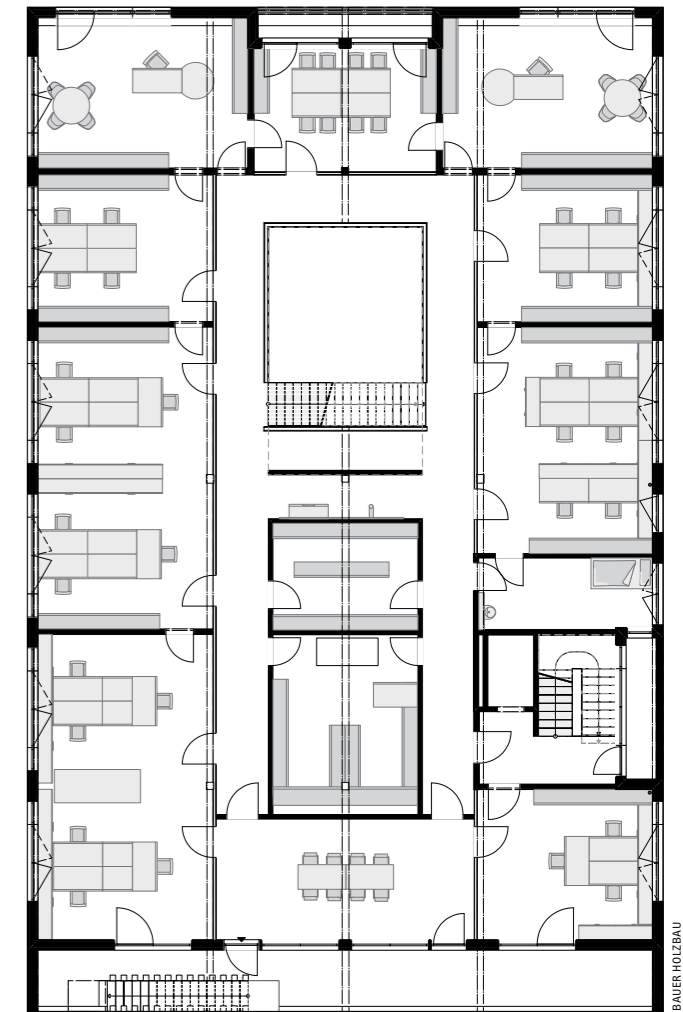
► Modular errichtet: die Büros des Holzbaubetriebs für seine 55 Mitarbeiter

► Das lichtdurchflutete Atrium ist Zentrum des Büroneubaus, es verbindet die Räume...



KNEER-SÜDFENSTER

GRUNDRISS 1. OBERGESCHOSS



BAUER HOLZBAU

◀ ...auf allen Ebenen. Dieses offene Konzept verleiht der Architektur ihre Kraft



KNEER-SÜDFENSTER



KNEER-SÜDFENSTER



KNEER-SÜDFENSTER

◀ Treffpunkt Büro: die ökologischen Werkstoffe aller Räume hat Bauer Holzbau aus der näheren Umgebung

„Die Konstruktion ermöglicht große Deckenspannweiten und ein offenes Raumkonzept mit einem Atrium.“

nach außen gezogenen Fachwerkstruktur präsentieren wir unseren hohen konstruktiven Anspruch und zeigen, was im Gebäude stattfindet: 1A-Holzbau Engineering“, erläutert Martin Szymanski, Architekt und Geschäftsführer der Bauer Holzbau GmbH, die Idee hinter dem Konzept.

Offenes Raumkonzept

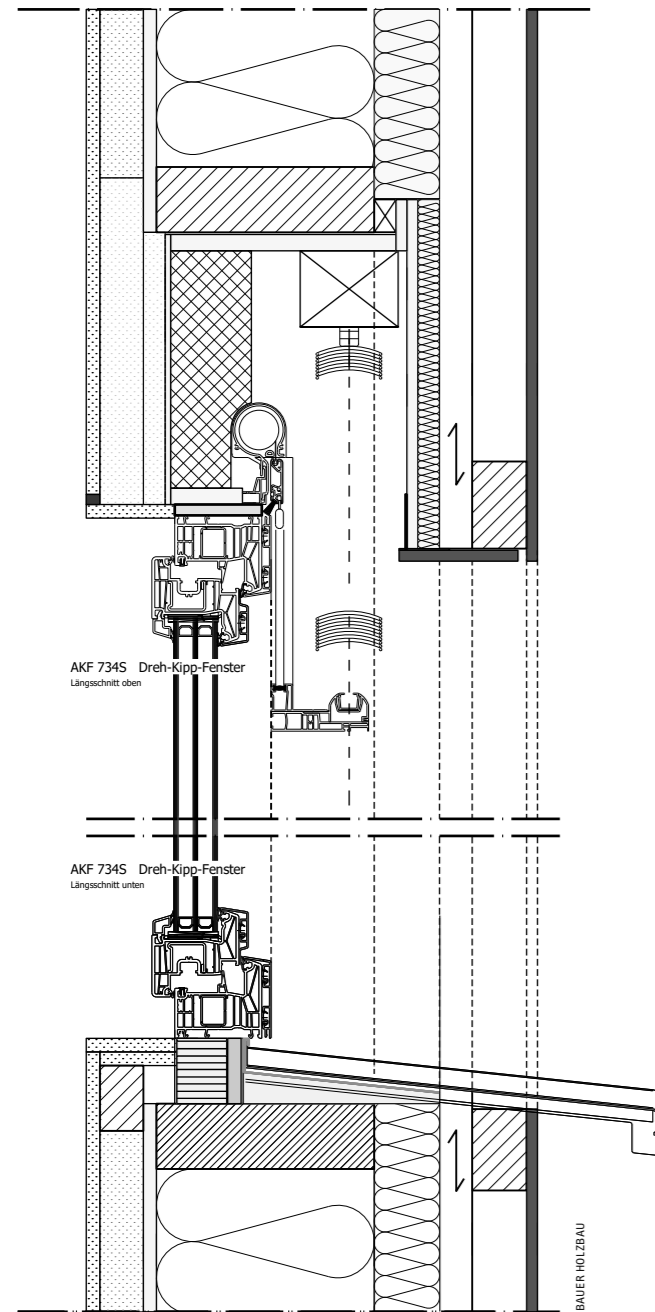
In Kombination mit zwei großen Fachwerkträgern im Innenbereich ermöglicht die Konstruktion große Deckenspannweiten und das offene Raumkonzept mit einem Atrium, das alles miteinander verbindet und für zeitgemäßes Arbeiten steht.

Die energetische Hülle ist mit Holzrahmenelementen ausgeführt. Dadurch sind die Bauteile leicht, leistungstark und wirtschaftlich im Herstellungsprozess. Balkendecken und der Aufzugschacht aus CLT (Brettspertholz) ergänzen das Konzept in reiner Holzbauweise.

Tageslicht ist die Hauptlichtquelle im Neubau – dadurch wird der Energiebedarf minimiert, die Räume sind angenehm hell. Durch Oberlichter strömt das Sonnenlicht ins Atrium, große Fensterflächen erhellen die Büros und Besprechungsräume der rund 55 Mitarbeiter.

Die großformatigen Fenster für das Gebäude orderte Bauer Holzbau bei Kneer-Südfenster, und zwar in den Werkstoffkombinationen: Aluminium-Holz und Aluminium-Kunststoff. Die Kombination dieser beiden Systeme verspricht Vorteile. Im Außenbereich sind die Fenster durch eine Aluminiumschale mit hochwetterfester HWF-Oberfläche zuverlässig gegen Witterungseinflüsse geschützt. Diese Beschichtung zeichnet sich durch eine noch höhere Bewitterungsfähigkeit und Farbechtheit (nahezu kein Ausbleichen) gegenüber Standardbeschichtungen aus – das macht sie praktisch wartungsfrei. Schmale Ansichtsbreiten, verdeckt liegende Beschläge und kantiges flächenversetztes Design setzen moderne Akzente. Mit der Dreifach-Schallschutz-Isolierverglasung erzielen die Fenster einen

DETAIL BÜROFENSTER

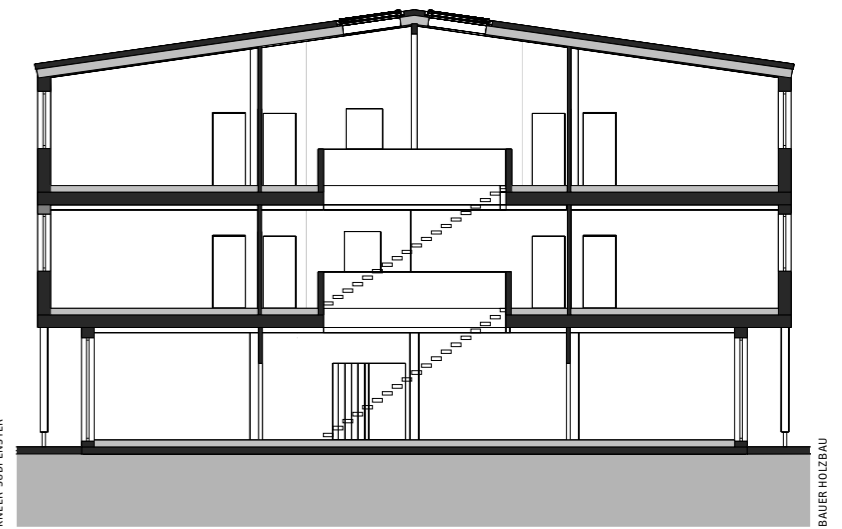


► Schlanke Profile: Die großen Holz-Alu-Fenster bringen viel Licht ins Gebäude

► Bei den Fensterbrettanschlüssen musste besonders exakt gearbeitet werden



SCHNITT



Uw-Wert von bis zu 0,60 W/(m²K) und damit einen sehr guten Wärmeschutz. Mit einer Schalldämmung von 36 dB erreichen sie zudem gute Schallschutzwerte: 39 dB.

Vollverglastes Erdgeschoss

Im rundum verglasten Erdgeschoss und an den Giebelseiten sind Aluminium-Holz-Fenster (AHF 115 im ART-Design) verbaut. Die Aluminium-Außenschale erhielt einen warmen Anthrazit-Farbtönen. Für die Büros und Meeting-Räume entlang der

PROJEKT:
Bürogebäude | D-74589 Satteldorf-Gröningen

BAUHERR: Holzbau Bauer GmbH

ARCHITEKTUR/PLANUNG:
Holzbau Bauer GmbH | www.bauer-holzbau.de

BAUJAHR: 2022

BAUWEISE: Holzrahmenbau, Holzmassivbau

FLÄCHE: BGF 1840 m² | Nutzfläche 1600 m²

HOLZBAU: Bauer Holzbau GmbH | www.bauer-holzbau.de

FENSTER & TÜREN: Kneer Südfenster
www.kneer-suedfenster.de

Längsseiten in den Obergeschossen wurden hingegen Aluminium-Kunststoff-Fenster gewählt (System AKF 734 S). Bei diesen PVC-faserverstärkten Fenstern mit Aluminium-Vorsatzschale – im identischen Farbton – überzeugte den Bauherrn neben dem attraktiven Preis-Leistungs-Verhältnis vor allem die hohe Stabilität und wartungsfreie Langlebigkeit. Beide Fenstersysteme (AHF und AKF) verfügen über eine einheitliche Bautiefe und ergänzen sich ideal, sodass von außen selbst der Fachmann keinen Unterschied erkennt.

Manja Zander, Stuttgart ■